

GERBERICH CONSULTING

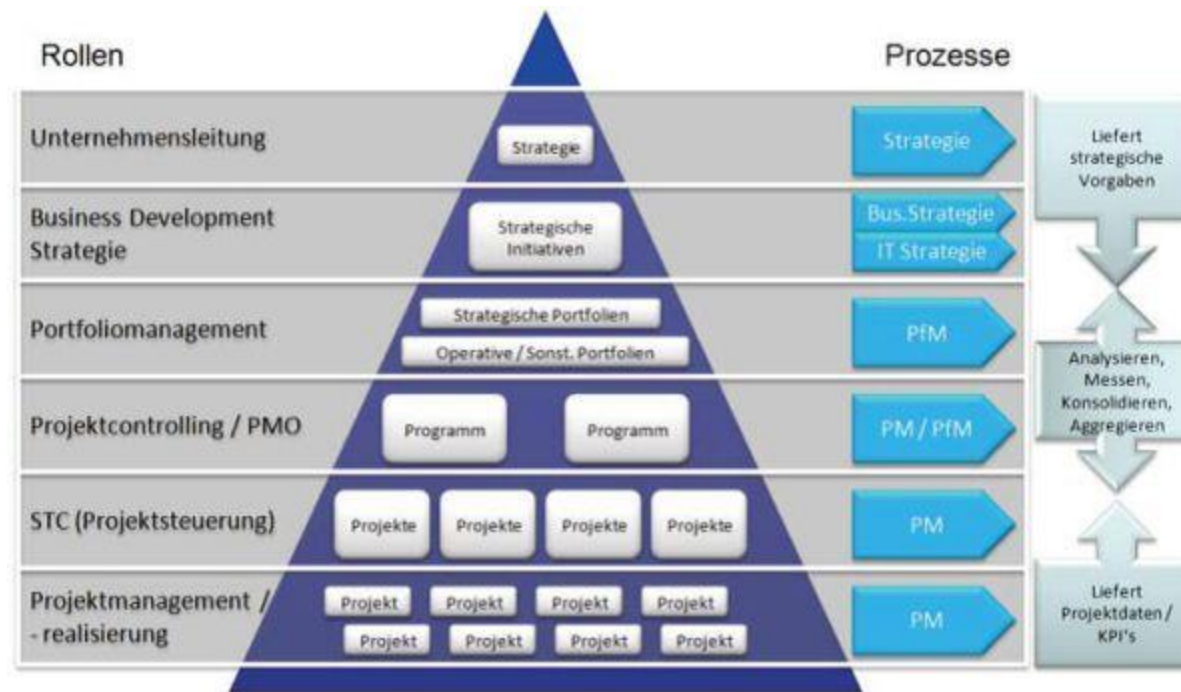


PROF. DR. CLAUS W. GERBERICH

DPM Dynamic Portfolio Management

Zukunftsorientierte Portfolio Steuerung







Portfolio Management muss heute dynamisch sein. Es muss nicht nur zeigen wo man heute steht sondern muss den Weg für die Zukunft aufzeigen.

Daher sind die Bewegungen im Portfolio aufzuzeigen.

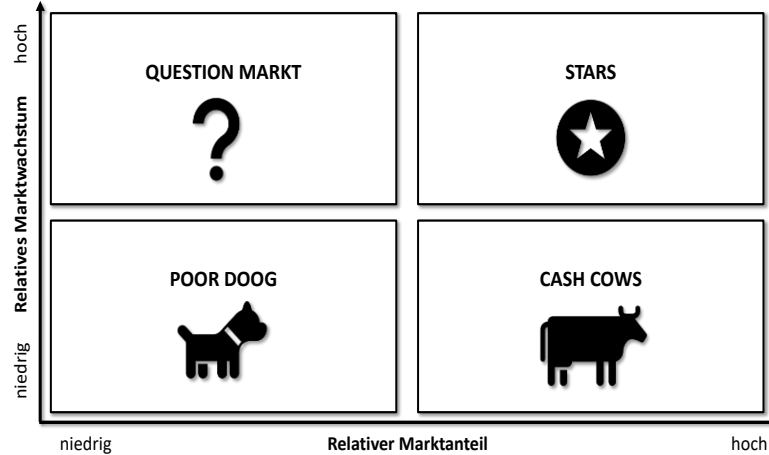
In der BCG Matrix werden die quantitativen Faktoren Marktanteil, Marktwachstum aufgezeigt, diese Grössen sind primär Spätindikatoren.

In der Mc Kinsey Matrix werden die qualitativen Faktoren Marktattraktivität und Wettbewerbsposition aufgezeigt, diese sind primär Frühindikatoren die zeigen welche Herausforderungen bei der Gestaltung des Portfolios zu managen sind.

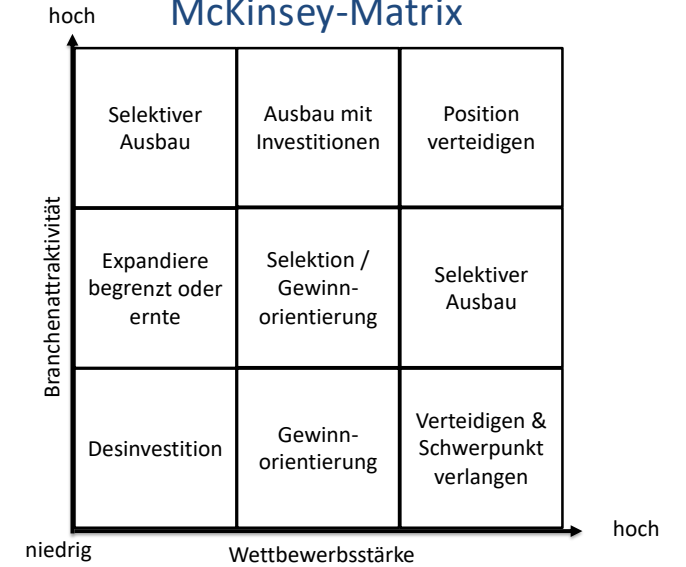
In der Ansoff Matrix werden die möglichen Wachstumsstrategien aufgezeigt, die sich mit den heutigen und zukünftigen Kompetenzen beschäftigt, um damit aufzuzeigen, über welche Kompetenzen das Unternehmen heute verfügt und welche Kompetenzen für die Märkte aufzubauen sind.



BCG-Matrix



McKinsey-Matrix



Ansoff-Matrix

